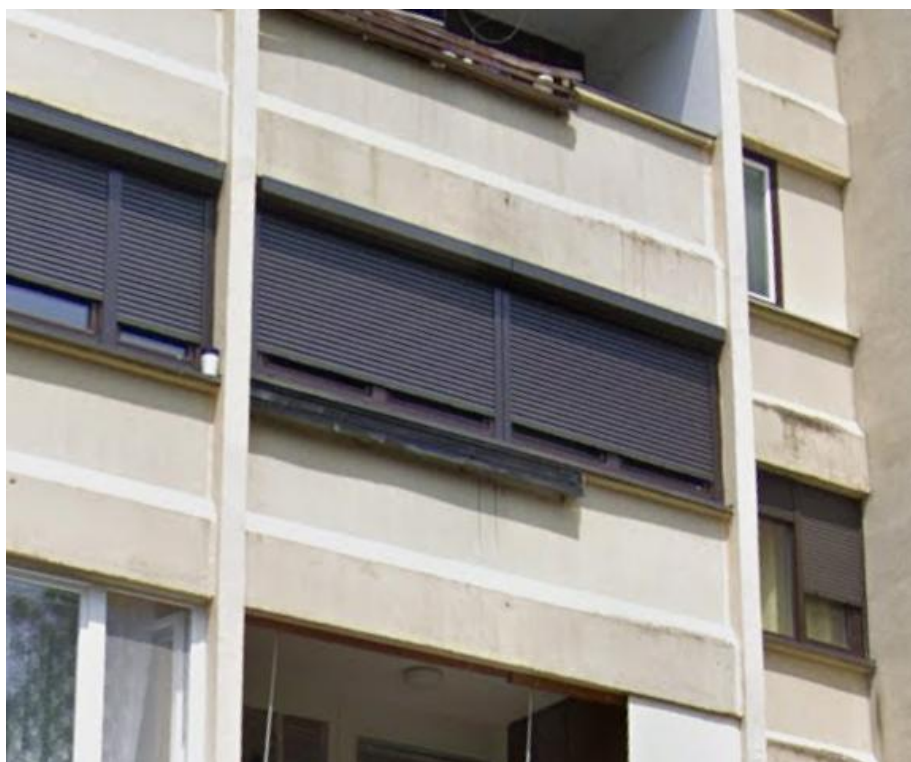
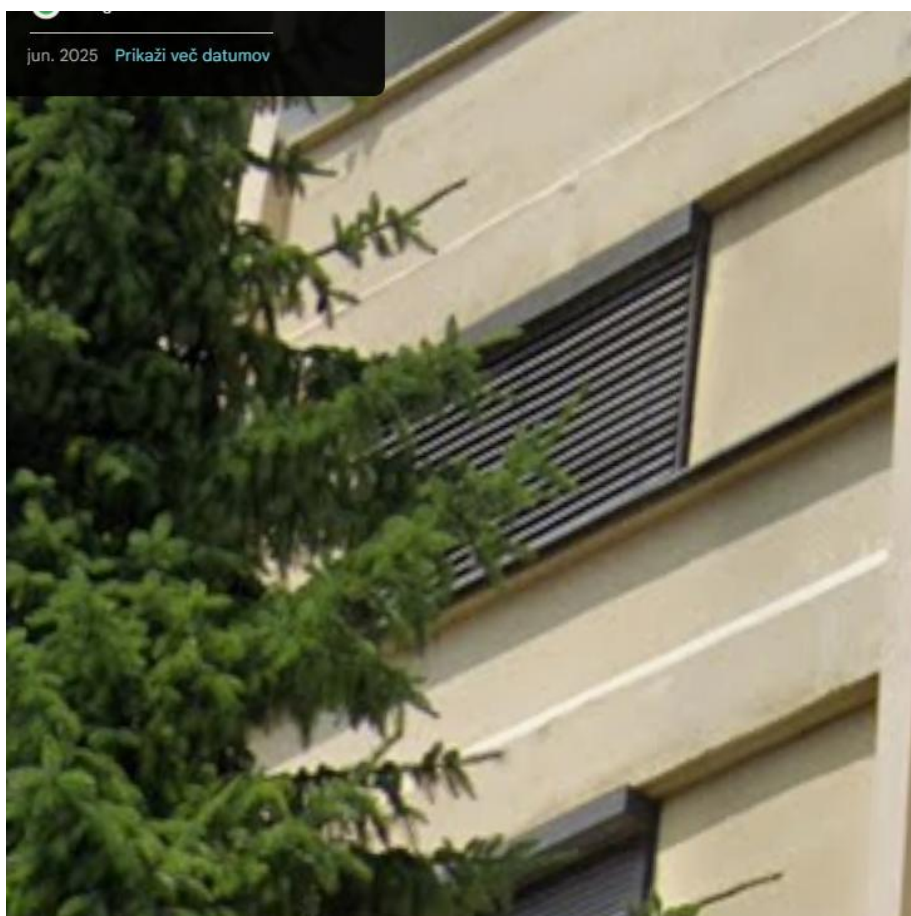


Rolete: rjava barva (barva EICHE DUNKEL Remoplast oz. podobno)



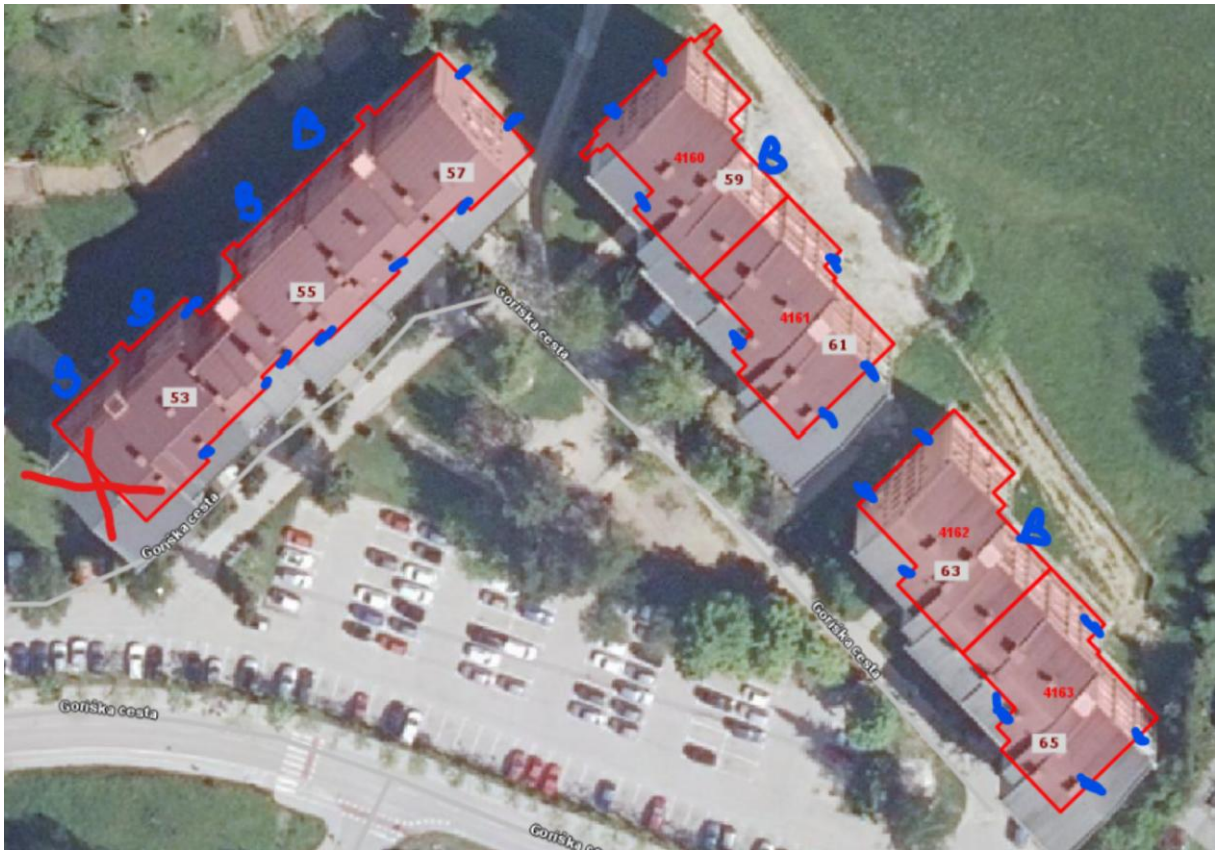
Krpanke: rjava barva (barva EICHE DUNKEL Remoplast oz. podobno)



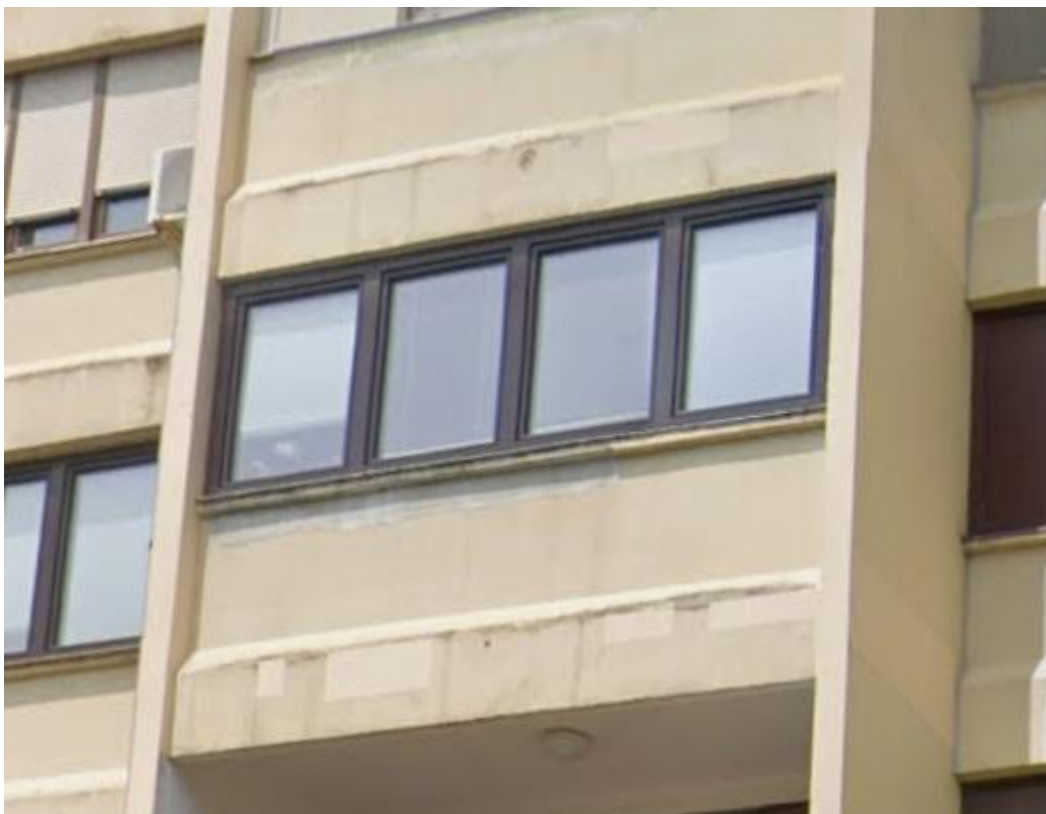
Stavbno pohištvo: rjava barva, kot na spodnji sliki (barva EICHE DUNKEL Remoplast oz. podobno)



Klime: na pročelnih stenah in stenah, ki gledajo na ulico niso dovoljene, lahko so na stranskih »skritih« stenah v enotnih vertikalnih linijah, kot v spodnjem prikazu. Na izpostavljenih mestih obvezna prekritev s perforirano pločevino.



Zasteklitve: Zasteklitve so možne izključno na tak način, torej štiridelna zasteklitve.
Zapiranja balkonov oziroma polni zaprti paneli niso dopustni!



Nad vhodi: tridelna zasteklitev



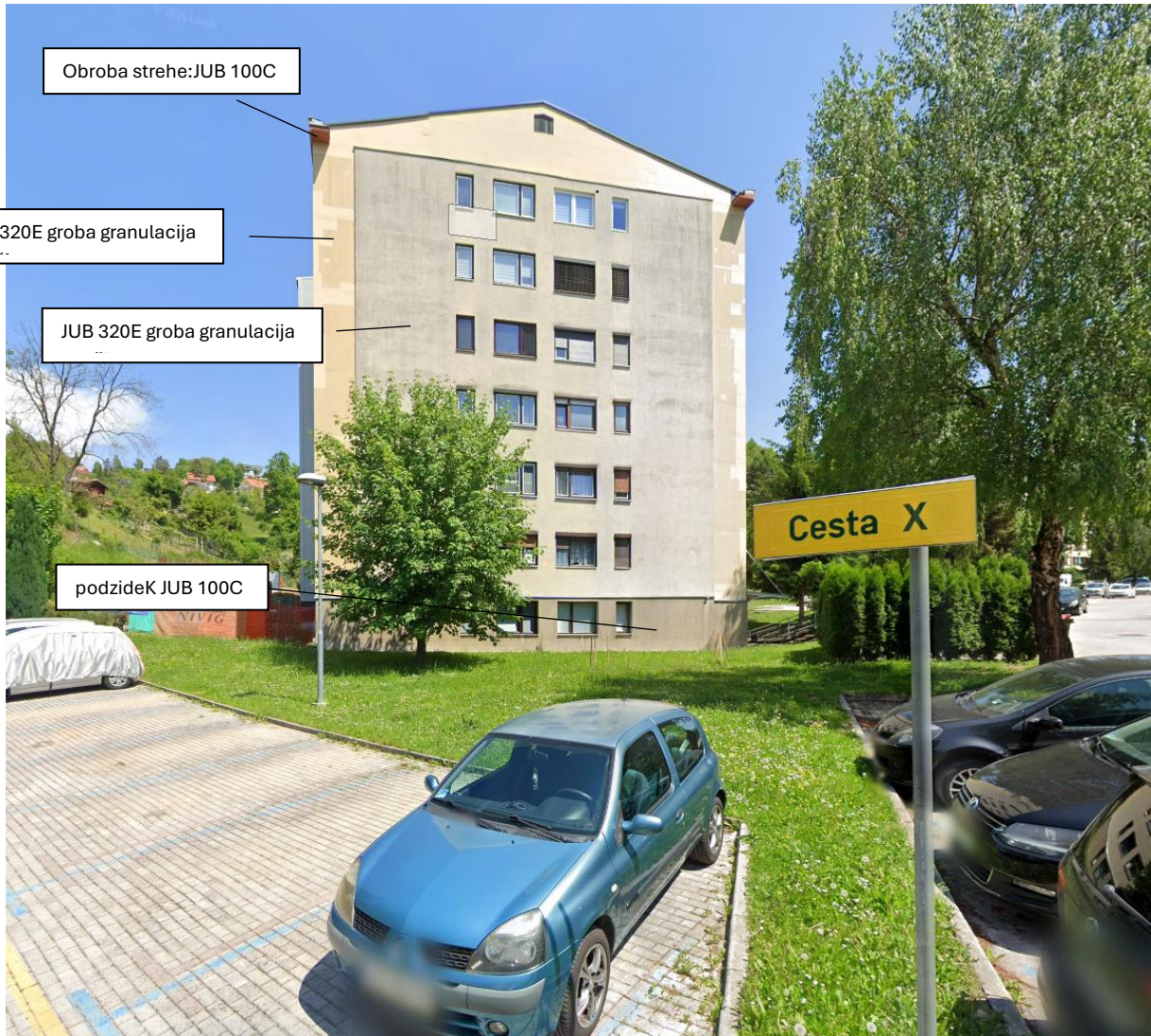
Barva fasade:

Glavni del: JUB 260E ali podobno

Barva podzidka in strešne obrobe: JUB 100 C ali podobno

Stranski deli: JUB 320E ali podobno

Notranjost lož: bela barva



Obroba strehe: JUB 100C

JUB 320E groba granulacija

JUB 320E groba granulacija

podzideK JUB 100C

Cesta X